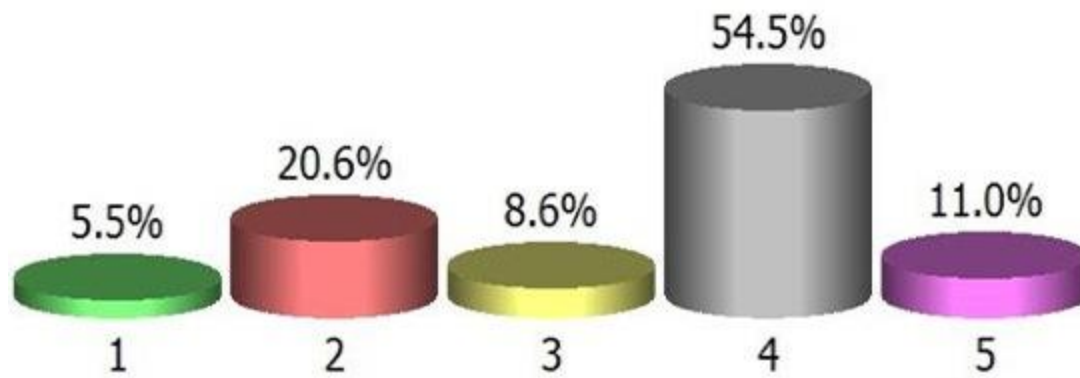


Vilka är här?

Jag är:

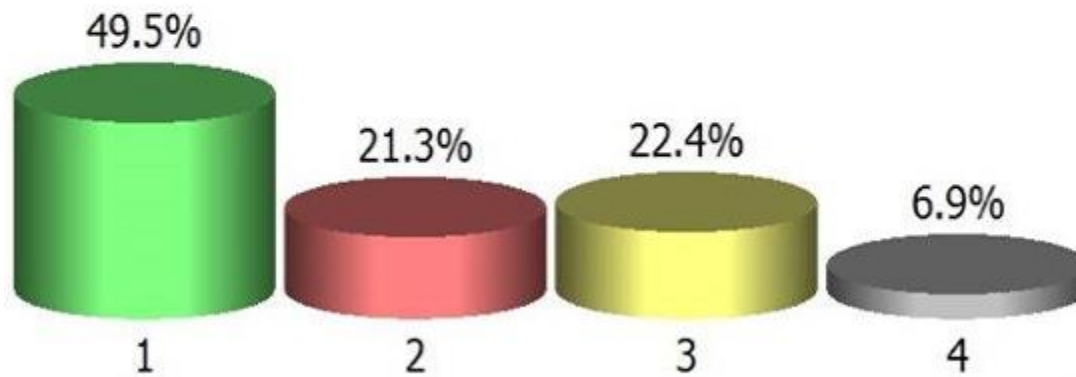
1. RIB
2. Heltidsbrandman
3. Befäl RIB
4. Befäl/Chef heltid
5. Övrigt



Slide: 1

Har du deltagit förut?

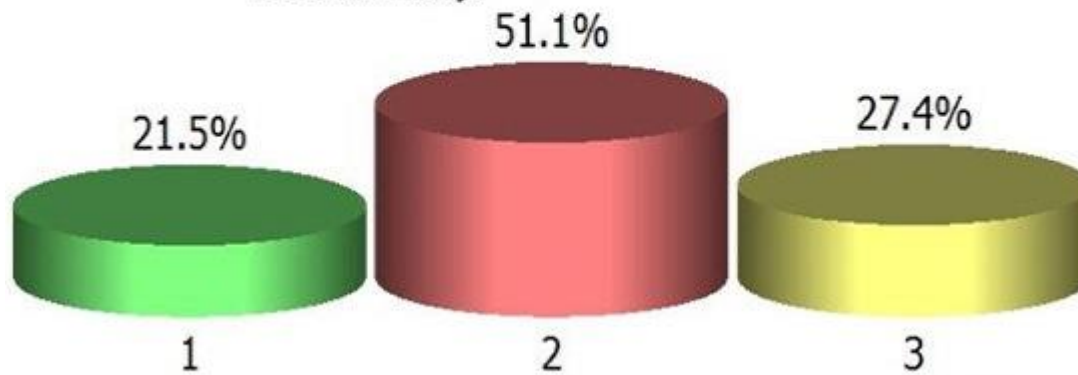
1. Nej, det är första gången
2. Ja, en gång förut
3. Ja, 2-3 gånger
4. Ja, jag har varit med alla år



Slide: 2

Har erfarenheterna kommit till användning i era organisationer

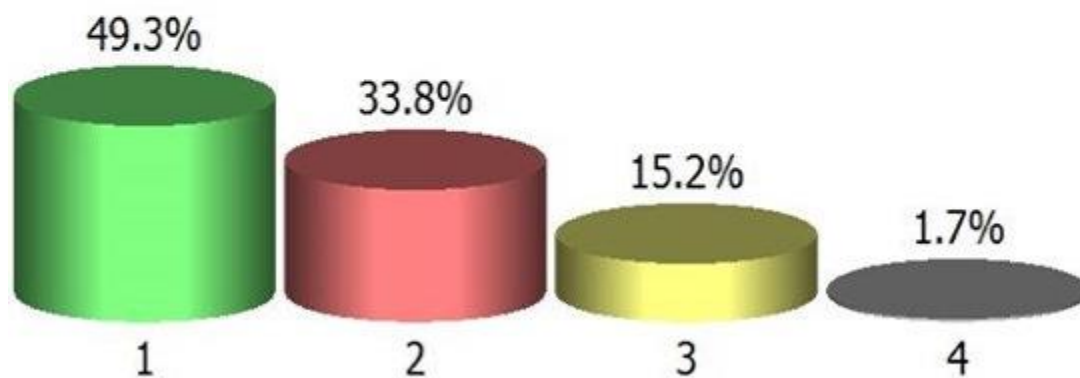
1. Nej
2. Ja, vi har kört egna utbildningar och använt t.ex. filmer från konferensen
3. Ja, vi har kört egna utbildningar och använt t.ex. filmer från konferensen, och vi har också ändrat/skapat rutiner eller riktlinjer



Slide: 3

Använder du bilbälte vid utryckningskörning?

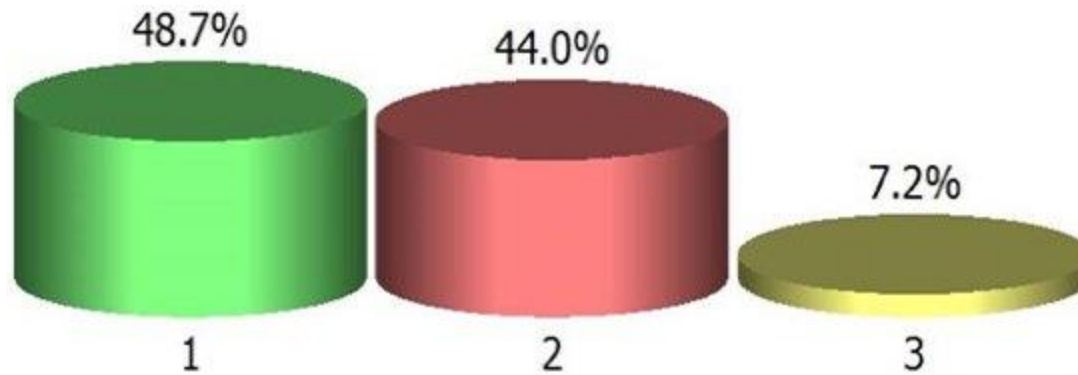
1. Ja, alltid
2. Ja, de flesta gångerna
3. Ibland
4. Nej



Slide: 4

Har din organisation rutiner för suicidlarm?

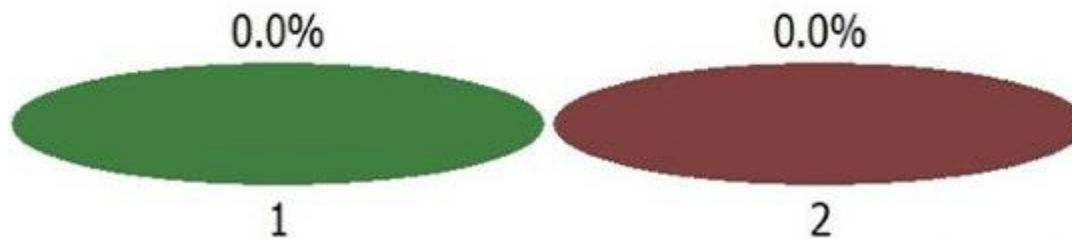
1. Ja, vi har rutiner, utbildning och suicid finns med i larmplanen
2. Nej, vi har inte rutiner och utbildning, men vi åker på larm
3. Nej



Slide: 5

Har du vid något tillfälle delat en bild eller skrivit ett inlägg FB eller Twitter som rör jobbet

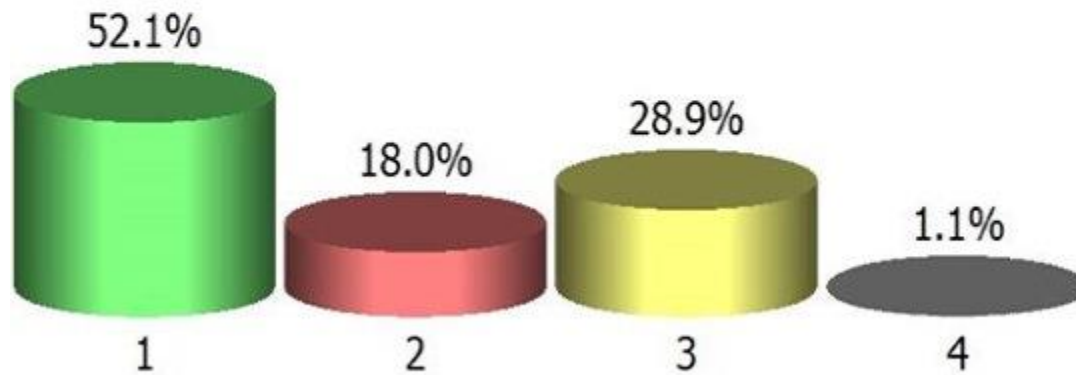
1. JA
2. NEJ



Slide: 6

Har du någon gång utsatts för hot och våld under insatsen?

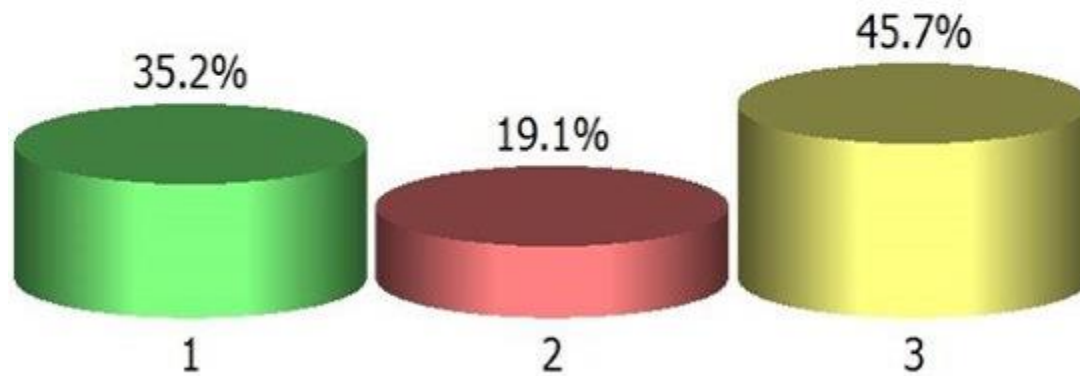
1. Nej, aldrig
2. Ja, engång
3. Ja, det har hänt några gånger
4. Ja, det händer ofta



Slide: 7

Har din räddningstjänst rutiner för hur ni skall agera vid "hot och våld"

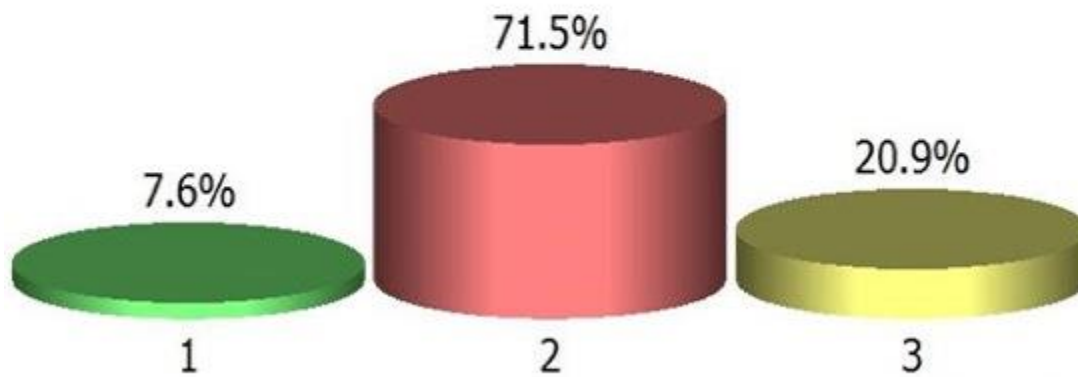
1. Ja
2. Vi har börjat titta på det
3. Nej



Slide: 8

Skulle ni vända på hela eller delar av styrkan från Norrtälje?

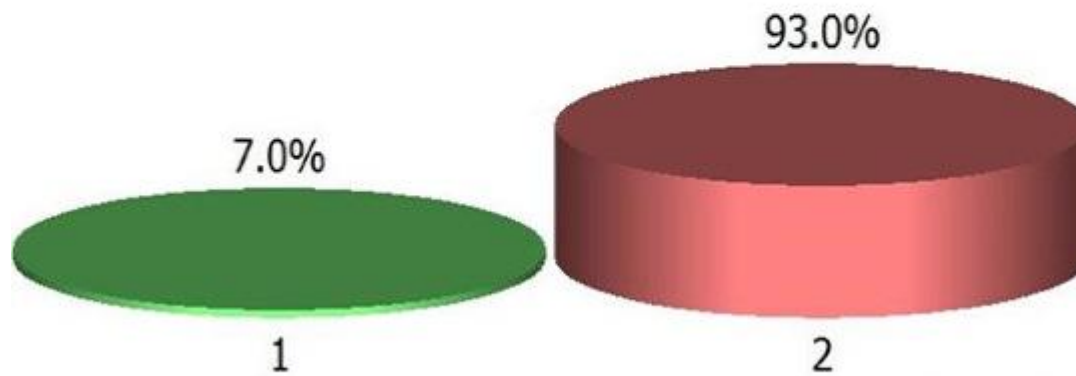
1. Vända hela brandstyrkan
2. Vända delar av brandstyrkan
3. Inte vända brandstyrkan



Slide: 9

Vad betyder "livräddning via utskjutsstege"?

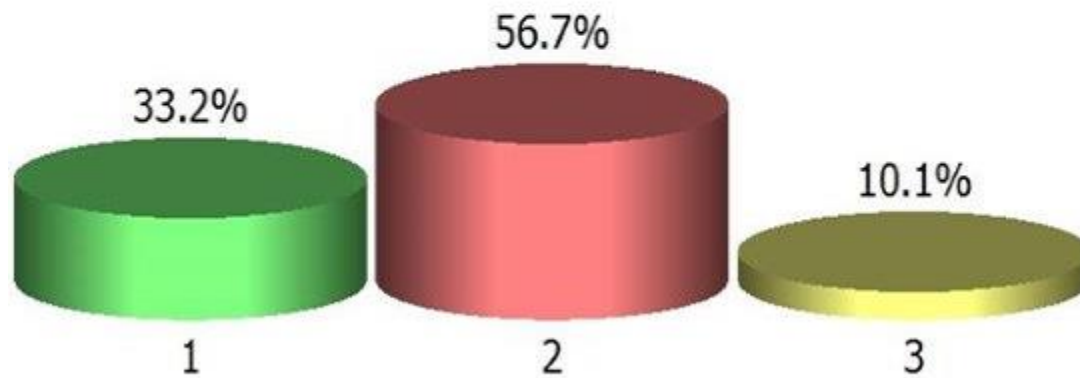
1. Rökdynning
2. Hjälpa någon att utrymma via stege



Slide: 10

Hur ser ni på att bjuda in media till informationsträffar med drabbade?

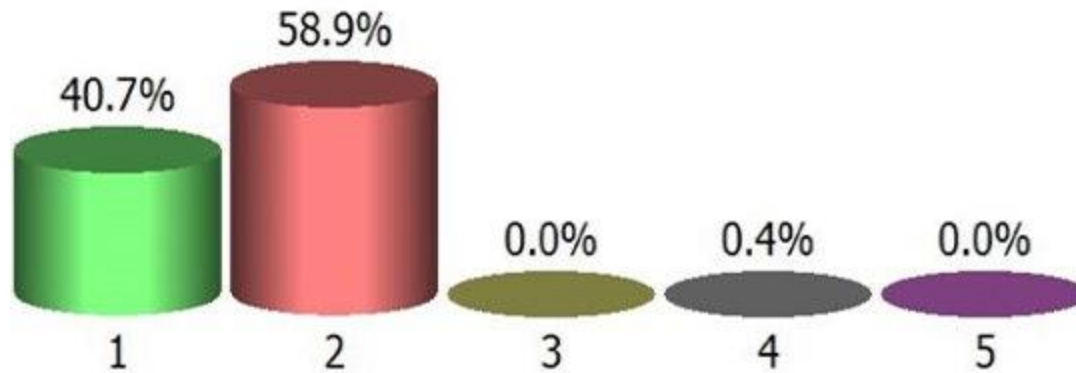
1. Positivt!
2. Tveksamt...
3. Aldrig!



Slide: 11

Finns det något liv kvar att rädda 15 minuter efter brandstart? Är det livräddning?

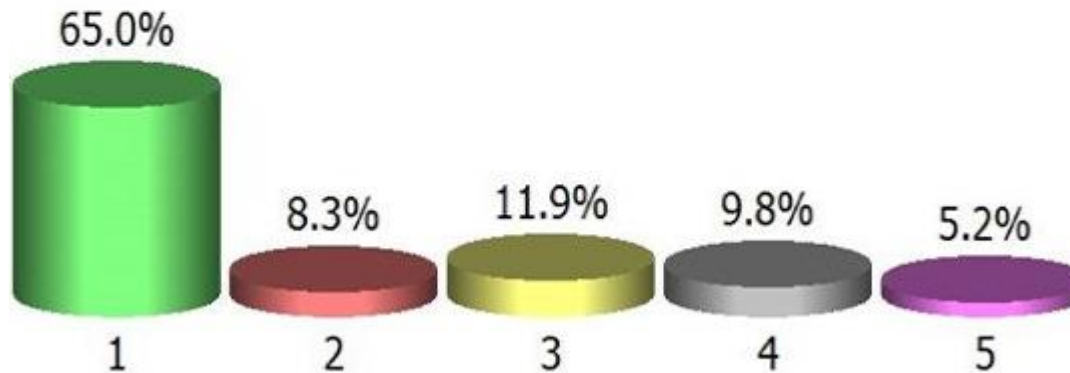
- 1. Ja
- 2. Nej



Slide: 12

Er räddningstjänst väljer generellt att:

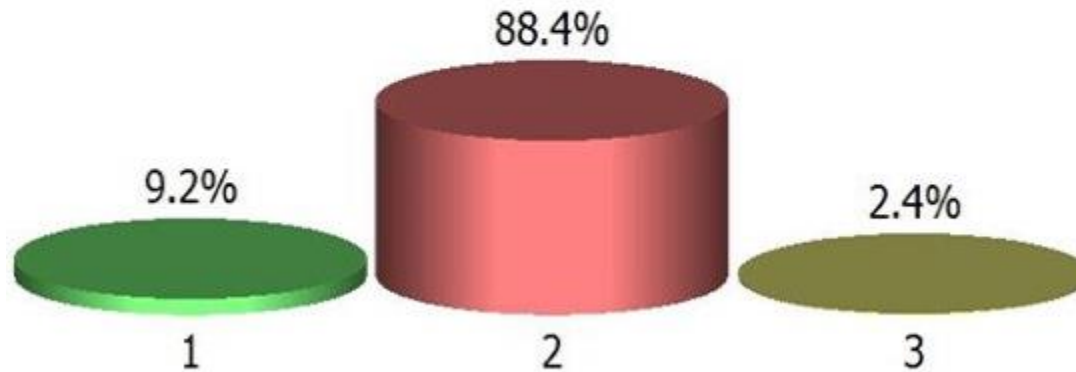
1. Först rökdyka för att söka efter liv. Därefter säkra branden och sedan ventileras.
2. Först rökdyka för att säkra branden. Därefter ventileras och sedan söka efter liv.
3. Först använda PPV-fläkt i ryggen för ventileras. Därefter säkra branden och sedan söka efter liv.
4. Först dämpa branden med skärsläckare/dimspik. Därefter ventileras, säkra branden och sedan söka efter liv.
5. Först dämpa branden genom öppning utifrån. Därefter ventileras, säkra branden och sedan söka efter liv.



Slide: 13

Er räddningstjänst väljer generellt att:

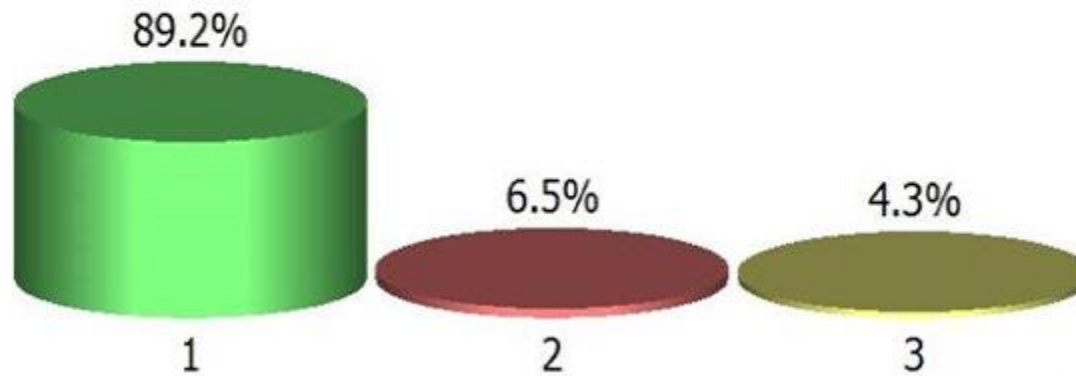
1. Tryckavlasta branden genom håltagning högt upp. Därefter försöka släcka branden genom öppningar.
2. Dämpa branden genom att använda dimspik, skärsläckare eller pulver utan håltagning. Därefter göra hål för att ventileras och släcka.
3. Göra håltagning i närheten av brandhärden för att komma åt att släcka branden direkt.



Slide: 14

Tror du Svensk räddningstjänst kan lära från forskning och erfarenheter från andra länder?

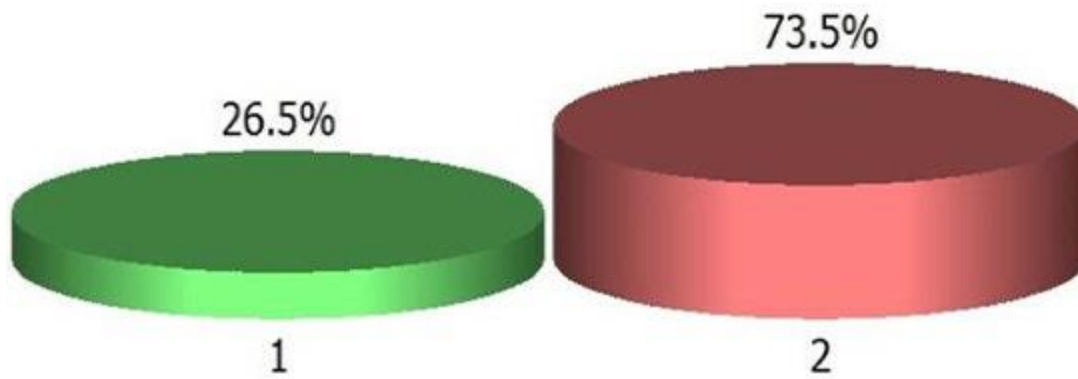
1. Ja, definitivt
2. Nja, vi är rätt jävla bra!
3. Nej, vi är bäst



Slide: 15

Deltog du i insatsen?

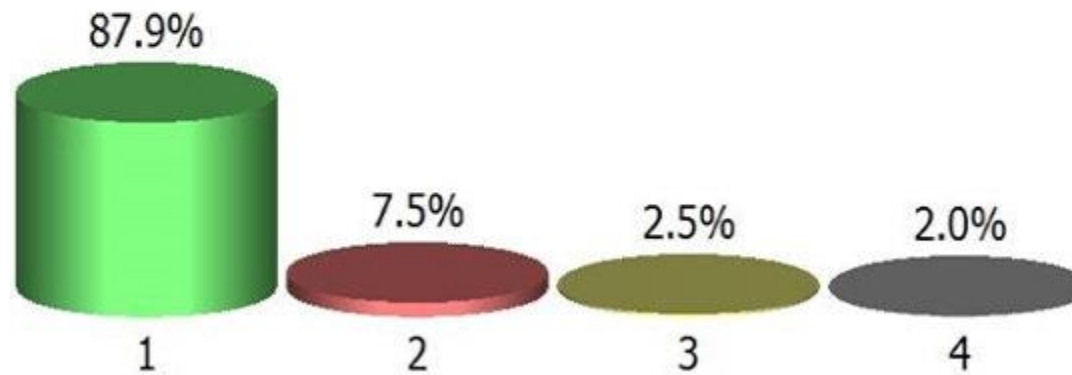
- 1. JA
- 2. NEJ



Slide: 16

Vill du veta mer om skogsbranden och insatsarbetet?

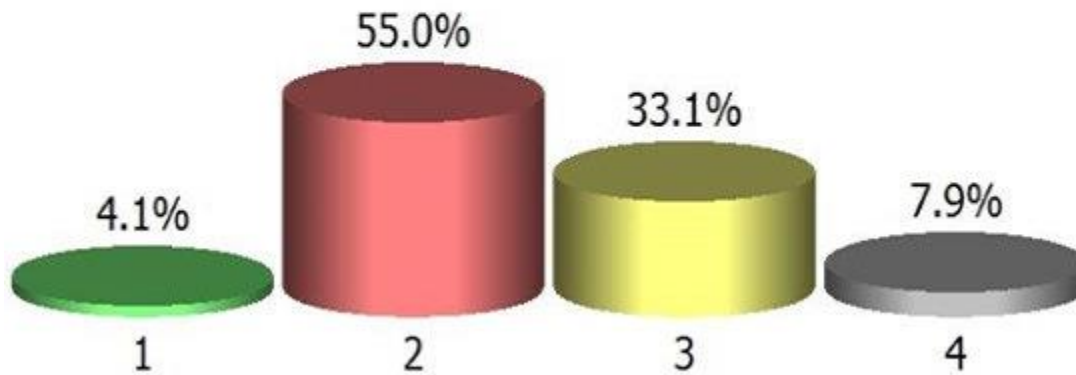
1. Ja, absolut
2. Kanske
3. Nej, ointressant
4. Vet ej



Slide: 17

Genomgör ni insatsutvärderingar (strukturerade samtal, olycksundersökning eller liknande)?

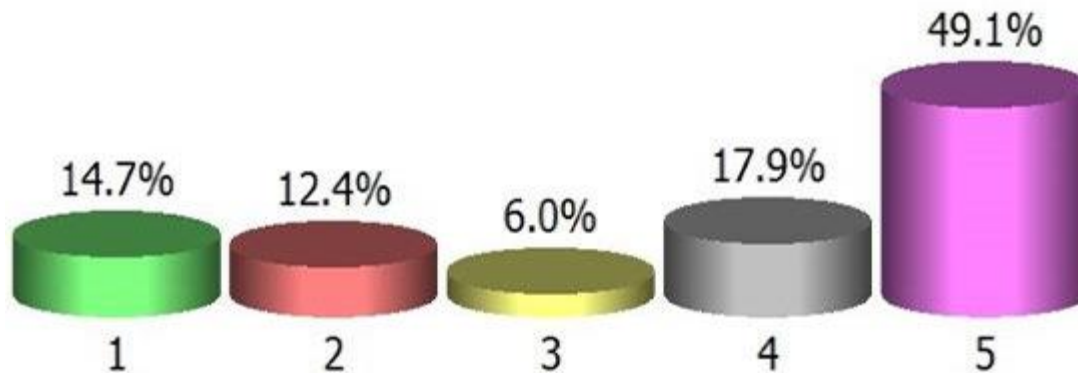
1. Ja, efter varje insats
2. Ja, ibland
3. Ja, men väldigt sällan
4. Nej, aldrig



Slide: 18

Vad är viktigaste för ett bättre lärande från insats i din räddningstjänst?

1. Ledningens engagemang
2. Öppenhet i skiftlagen
3. Metoder för insatsutvärdering
4. Spridning av erfarenheter
5. Använda erfarenheterna (utbildning, övning, material)



Slide: 19