

Insatsinformation

Avstängning	Vid brandförsvarstablå
Spänningssatt efter avstängning	Solcellsmodul: Spänningssatt Likströmskablar: Spänningssatt Växelriktare: Avstängd
Anläggningstyp	Fristående på tak
Antal strängar	6
Energilagring	Nej
Jordad	Likströmssida jordad
Optimerare	Nej
Storlek	462 kW
Systemspänning	850 V likspänning
Växelriktare	4 växelriktare placerade i Elcentral (rum 230) på plan 2
Bärförmåga	Tak uppfyller R60
Taktäckning	Takpapp på mineralullsboard
Takisolering	Mineralull
Fjärravstängning	Nej
Kontakt – driftpersonal	Fastighets AB journummer 072-522 54 35
Kontakt – installatör	Solcellsgiganten, 08-355 45 66

Ritning över solcellsmoduler

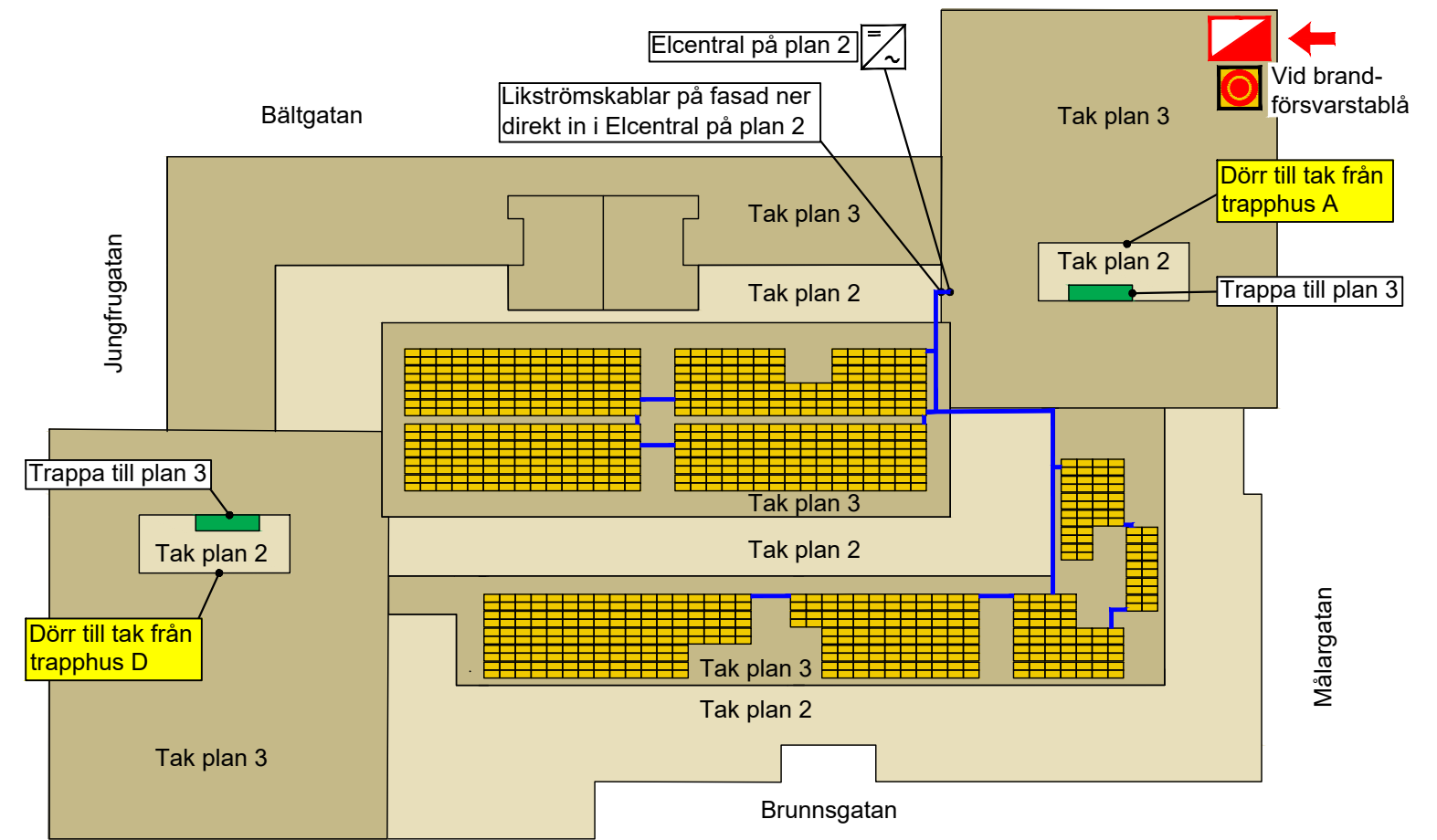
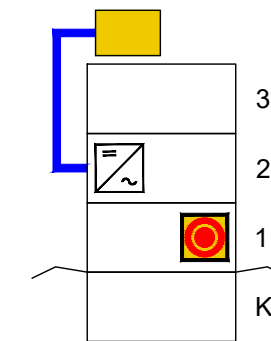


Bild på avstängning



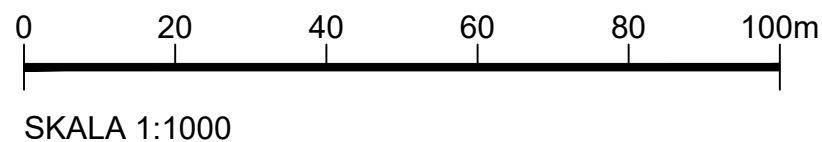
Avstängning vid brandförsvarstablå

Höjddiagram



Symbolförteckning

- Angreppsväg
- Avstängningsknapp
- Brandförsvarstablå
- Likströmskablar som är spänningssatta efter avstängning
- Solcellsmodul
- Tak plan 3
- Tak plan 2
- Trappa
- Växelriktare



INSATSPPLAN

EXEMPEL 1

UPPRÄTTAD: 2023-05-30

REVIDERAD:

INSATSKORT
SOLCELLSANLÄGGNING